



# nVision axence®

Zintegrowane zarządzanie i bezpieczeństwo IT



**NETWORK**



**INVENTORY**



**USERS**



**HELPDESK**



**DATAGUARD**



**SMARTTIME**



# POZNAJ AXENCE – LIDERA ZARZĄDZANIA IT

CO NAS WYRÓŻNIA?

  
**DYNAMICZNY**  
wzrost

  
**3500+**  
klientów

  
**GLOBALNY**  
zasięg

  
**19+**  
lat na rynku

## DOCENIAJĄ NAS:



## ZAUFALI NAM:



# WSPIERAMY DZIAŁY IT I BIZNESU W TWORZENIU BEZPIECZNEGO I SPRAWNEGO ŚRODOWISKA INFORMATYCZNEGO

Od 2005 roku dostarczamy wysokiej jakości, wygodne w użyciu produkty, równocześnie angażując się w promowanie edukacji cyfrowej i zwiększanie światowego bezpieczeństwa IT. Uważamy, że każda organizacja, niezależnie od wielkości, oraz wszyscy pracownicy powinni mieć pewność co do ochrony i bezawaryjności swoich narzędzi cyfrowych.



## KLIENCI Z CAŁEGO ŚWIATA

Nasze rozwiązania są obecne niemal w każdym rejonie świata. Jesteśmy aktywni globalnie – od uniwersytetów w Kanadzie, wodociągów w Meksyku, przez przedsiębiorstwa w Europie, po ministerstwa na Filipinach i służby rządowe w wielu krajach świata. Wspieraliśmy również bezpieczeństwo ogólnosiwiatowych wydarzeń ONZ tj. Światowe Forum Miejskie czy Szczyt Klimatyczny COP24.

## ADMIN DAYS

Jesteśmy organizatorem corocznego cyklu edukacyjnego w obszarze IT, sieci i cyberbezpieczeństwa. Każda edycja to niepowtarzalna okazja do spotkania z uznanymi i doświadczonymi ekspertami oraz do wymiany wiedzy z zaangażowaną społecznością. Od 2023 r. rozszerzyliśmy zasięg imprezy na międzynarodową społeczność administratorów IT i zagranicznych prelegentów. W wydarzeniu wzięło udział ponad 4500 osób z całego świata!

## #CYBERMADEINPOLAND

Jesteśmy jednym z inicjatorów klastra #CyberMadeInPoland, który zrzesza polskich producentów rozwiązań cybersecurity – wspólnie działamy na rzecz większego cyberbezpieczeństwa kraju przy współpracy z instytucjami publicznymi i globalnymi organizacjami.

## WLADCYSIECI.PL

Tworzymy społeczność administratorów IT. Setki, a często tysiące osób uczestniczy w naszych projektach – dyskusjach on-line, webinarach czy konferencjach. Przeprowadziliśmy Ogólnopolskie Badanie Administratorów IT, którego wyniki zebraliśmy w postaci raportu Władcy Sieci.

## SPEŁNIJ WYMOGI PRAWNE

### DOSTOSUJ DZIAŁ IT W ORGANIZACJI DO NAJWAŻNIEJSZYCH PRZEPISÓW PRAWA POLSKIEGO I MIĘDZYNARODOWEGO

Menedżerowie i właściciele firm są zobowiązani prawnie do zapewnienia bezpieczeństwa danych pod rygorem kar administracyjnych, ewentualnych roszczeń cywilnych, a nawet sankcji karnych. Axence nVision® ma wiele mechanizmów wspierających stosowanie RODO, standardów ISO i innych norm prawnych względem IT, zarówno w kwestii zabezpieczeń, ograniczania dostępu, jak i rozliczalności użycia danych. Narzędzia do informatyki śledczej w nVision pozwalają na rozliczanie incydentów w przypadku wycieku. Ochronę danych zapewnia również kontrola dostępu, szyfrowanie. W ramach Axence nVision® funkcjonuje system obsługi zgłoszeń naruszeń prawa zgodny z dyrektywą o sygnalistach. Dostępne są poufne oraz anonimowe tryby przesyłania zgłoszeń, a dodatkowo program jest uzupełniony o stosowne dokumenty prawne. Systematycznie reagujemy na zmiany w prawie, wprowadzając stosowne funkcjonalności w kolejnych wersjach nVision.

### KRAJOWE RAMY INTEROPERACYJNOŚCI (KRI)

Podmioty realizujące zadania publiczne zostały zobligowane do stałego i usystematyzowanego monitorowania własnej infrastruktury IT. Wymogi te zostały wprowadzone na podstawie europejskich wytycznych, między innymi – normy ISO 27001. Axence nVision® wspiera instytucje w zakresie wymaganego przepisami zarządzania sieciami, ewidencji sprzętu i oprogramowania, dokonywania przeglądu licencji, regularnego wykonywania audytów, zbierania logów, zarządzania aktualizacjami itp. Axence nVision® jest wykorzystywane powszechnie w jednostkach publicznych – urzędach miast i gmin, sądach i prokuraturach, szkolnictwie, służbie zdrowia oraz administracji rządowej.

### ZREALIZUJ WYMOGI KRI:

Axence nVision® pozwala na zrealizowanie lub wspiera wypełnienie konkretnych wymogów KRI:

- zapewnienie aktualności inwentaryzacji sprzętu i oprogramowania;
- minimalizowanie ryzyka utraty informacji w wyniku awarii;
- monitorowanie dostępu do informacji;
- ochrona przetwarzanych informacji przed ich kradzieżą, nieuprawnionym dostępem, uszkodzeniami lub zakłóceniami;
- ochrona przed błędami, utratą i nieuprawnioną modyfikacją;
- wykrywanie nieautoryzowanych działań i nieautoryzowanych dostępu;
- zapewnienie dostępu do wiedzy i aktualizowanie regulacji wewnętrznych;
- wprowadzenie oprogramowania minimalizującego ryzyko błędów ludzkich;
- zabezpieczenie pracy na odległość;
- zapewnienie bezpieczeństwa plików systemowych.

### WSPIERAMY STOSOWANIE PRAWA:

- system dla sygnalistów i zgłoszenia anonimowe;
- Kodeks pracy – praca zdalna;
- RODO, możliwość zarządzania historią użytkowników i ich danymi.

## AXENCE NVISION® I AXENCE SECURETEAM® UZUPEŁNIAJĄ SIĘ BEZPIECZEŃSTWO DZIĘKI WIEDZY I OPROGRAMOWANIU

W naszym portfolio znajduje się również platforma Axence SecureTeam®, która wyposaża pracowników w niezbędne kompetencje i najlepsze praktyki w zakresie bezpiecznej pracy w Internecie. Co za tym idzie – wzmacnia ochronę najcenniejszych zasobów Twojej instytucji.

Naucz pracowników dobrych nawyków i zapobiegaj cyberatakowi! To najszybszy i najtańszy sposób na ochronę finansów, poufnych danych i tajemnic firmowych.

Więcej o platformie dowiesz się na: [axence.net/secureteam](https://axence.net/secureteam).

nVision  
axence®

- ☑ Monitoring infrastruktury **KRYTYCZNEJ**
- ☑ Ochrona danych i rozliczalność
- ☑ Ograniczenia w służbie bezpieczeństwa
- ☑ Wsparcie techniczne i baza wiedzy
- ☑ Inwentaryzacja majątku IT i zarządzanie zabezpieczeniami

SecureTeam  
axence®

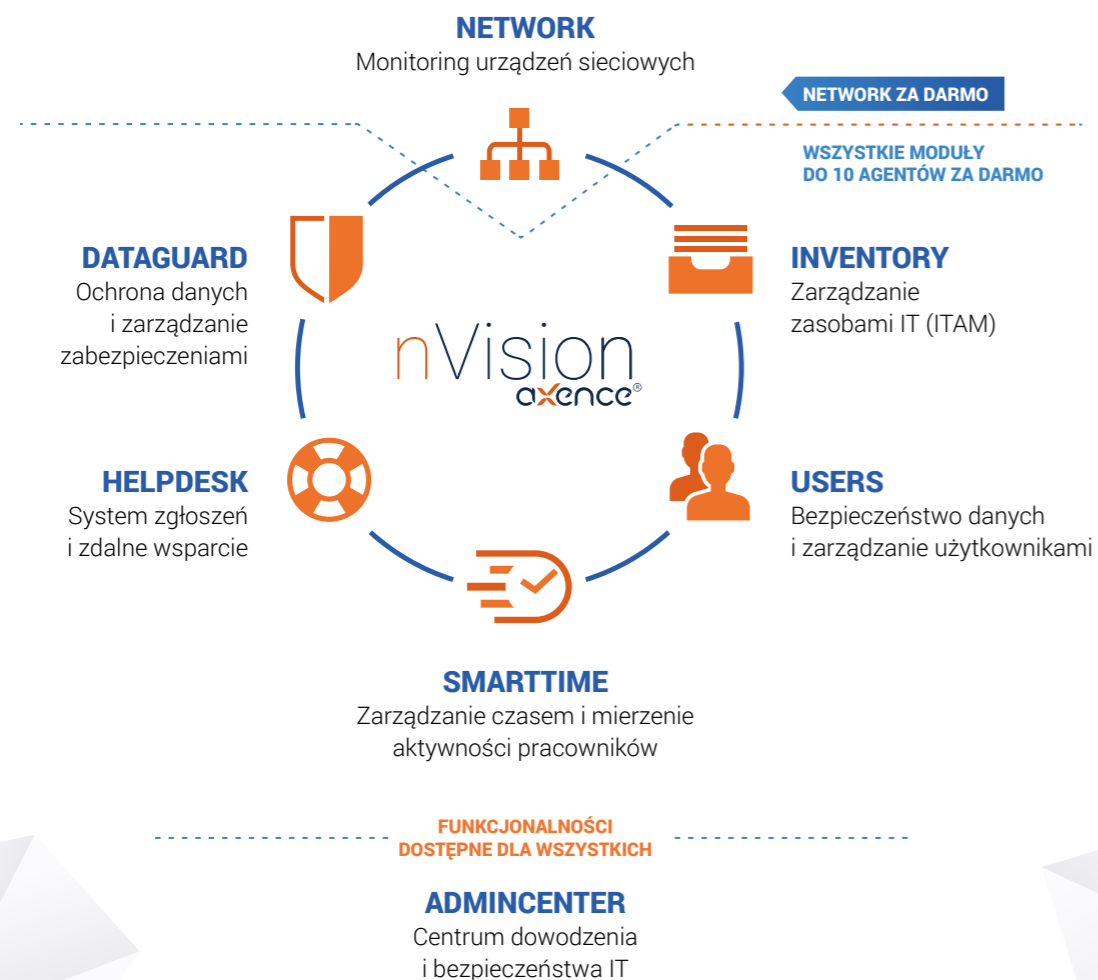
- ☑ Cyberedukacja
- ☑ Weryfikacja wiedzy
- ☑ Wyższa świadomość zagrożeń
- ☑ Dobre praktyki świata IT
- ☑ Mniejsza liczba naruszeń i incydentów

**65**  
lekcji z zakresu  
cyberbezpieczeństwa

**17**  
testów sprawdzających  
wiedzę

**12**  
modułów  
podzielonych tematycznie

# AXENCE NVISION® ZAPEWNIĄ BEZPIECZEŃSTWO I EFEKTYWNOŚĆ TWOJEJ ORGANIZACJI



## KORZYŚCI Z POSIADANIA AXENCE NVISION®

CO ZYSKASZ, JEŚLI ZAINSTALUJESZ NVISION W SWOJEJ SIECI?



### ZMNIEJSZENIE KOSZTÓW

Wykrywanie nadmiarowych licencji na oprogramowanie oraz optymalne wykorzystanie zasobów.



### ZAPOBIEGANIE PRZESTOJOM W SIECI

Monitorowanie urządzeń sieciowych skraca czas reakcji na incydenty.



### PEŁNĄ WIZUALIZACJĘ SIECI

Wizualizacja wszystkich zasobów sieci w postaci map i atlasów.



### OPTYMALIZACJĘ PRACY

Wprowadzenie porządku w strukturze organizacji, budowanie polityki korzystania z Internetu i dostępu do aplikacji.



### WIĘKSZE BEZPIECZEŃSTWO DANYCH

Zabezpieczenie przed wyciekami danych kluczowych dla firmy.



### JEDNO NARZĘDZIE ZAMIAST WIELU

Wszystkie zasoby i systemy w jednym miejscu bez potrzeby używania kilku aplikacji i ponoszenia dodatkowych kosztów.



### SPEŁNIENIE WYMOGÓW RODO

Mechanizmy w nVision pomagają spełnić wymogi RODO oraz zmniejszają ryzyko kar.



### OSZCZĘDNOŚĆ CZASU

Sprawne zarządzanie zgłoszeniami skraca czas obsługi i redukuje koszty pomocy technicznej.



### WIARYGODNE DANE O AKTYWNOŚCI

Menedżerowie zyskują dostęp do informacji o aktywności pracowników i zespołów – mogą skuteczniej organizować czas pracy, w tym zarządzać pracą zdalną.



### AUTORYZOWANY DOSTĘP Z MFA

Bezpieczeństwo dostępu do konsoli dzięki uwierzytelnianiu wieloskładnikowemu (MFA), autoryzacja przez e-mail i/lub SMS.



*Dzięki Axence nVision® wiemy o problemach, zanim końcowy użytkownik to zauważy.*

MACIEJ FABIAN – PHOENIX CONTACT WIELKOPOLSKA

# ŁATWE WDROŻENIE I UTRZYMANIE NVISION PEŁNA PRYWATNOŚĆ TWOICH DANYCH

## DBAMY O BEZPIECZEŃSTWO I PRYWATNOŚĆ TWOICH DANYCH

- ✓ Bezpieczeństwo i prywatność zgodne z zasadą privacy by design. Brak nieudokumentowanych funkcjonalności.
- ✓ Domyślne funkcje rejestrowania zdarzeń i audytu. Dziennik dostępu administratora.
- ✓ Przesyłanie logów do systemów klasy SIEM (serwer Syslog).
- ✓ Ochrona plików dziennika zdarzeń i bazy danych. Dwukierunkowe szyfrowanie komunikacji z TLS 1.2.
- ✓ MFA – uwierzytelnianie wieloskładnikowe.
- ✓ GlobalSign, CodeSigning.
- ✓ Pliki instalacyjne z kontrolowanym dostępem.
- ✓ Zgodność ze standardami ENISA (znak jakości "Cybersecurity Made in Europe").

”

Axence nVision® ma odpowiednią liczbę usług oraz funkcjonalności. Instalacja jest szybka i łatwa, podstawowa konfiguracja i menu są ułożone w logiczną i intuicyjną całość. Program umożliwia administratorom gromadzenie wartościowych danych w krótkim czasie, nawet przed konfiguracją wartości granicznych i alarmów. W rezultacie proces wdrażania nVision przebiega płynnie, a szkolenie może się odbywać w kilku etapach, aby uniknąć przeciążenia personelu. W rezultacie proces wdrażania nVision przebiega płynnie, a szkolenie może się odbywać w kilku etapach, aby uniknąć przeciążenia personelu.

JORGE OLENEWA, GEORGE BROWN COLLEGE

”

Dzięki Axence nVision® jesteśmy w stanie zarządzać praktycznie wszystkim, wszędzie, jednym kliknięciem. Zmniejszyła się fizyczna ilość pracy – przykładowo jeśli zdarzały się nam jakieś poprawki, konieczne do wdrożenia na wielu końcówkach, to wcześniej specjaliści spędzali nad tym jeden albo dwa dni, a teraz tę samą pracę mogą wykonać w kilkanaście minut.

BARTOSZ WALUK, WITTCHEM

# BEZPIECZNA PRACA ZDALNA Z AXENCE NVISION®

Zmiany w prawie dotyczące pracy zdalnej nakładają na pracodawców wiele obowiązków, które powinien wdrożyć dział IT. Z Axence nVision możesz z łatwością przygotować i utrzymywać zdalne stanowiska pracy, zapewnić bezpieczeństwo danych i udzielać zdalnej pomocy użytkownikom.

## WSPARCIE TECHNICZNE BEZ OGRANICZEŃ

- ✓ System zgłoszeń dopasowany do struktury organizacyjnej.
- ✓ Proces podejmowania decyzji w środowisku rozproszonym dzięki ścieżkom akceptacji.
- ✓ Możliwość zdalnego i bezpiecznego przejęcia kontroli nad każdym komputerem, bez względu na jego lokalizację.
- ✓ Automatyzacje pozwalające na szybszą obsługę powtarzających się zgłoszeń.

## BEZPIECZEŃSTWO DANYCH I KOMUNIKACJI

- ✓ Szyfrowane połączenie z firmową siecią.
- ✓ Blokowanie nieautoryzowanego dostępu do danych.
- ✓ Ograniczenie dostępu do niebezpiecznych stron, aplikacji i plików.
- ✓ Szyfrowany czat do wewnętrznej komunikacji.
- ✓ Detekcja możliwej awarii i automatyczne akcje naprawcze.
- ✓ Powiadomienia o odstępstwie od bezpiecznej konfiguracji.

## ROZLICZALNOŚĆ PRACOWNIKÓW

- ✓ Wsparcie informatyki śledczej w przypadku incydentu – pełne logi użytkownika.
- ✓ Wgląd w statystyki efektywności poszczególnych pracowników i zespołów.
- ✓ Możliwość weryfikacji, kto i kiedy korzystał z określonych plików.
- ✓ Alarmy w przypadku nietypowej aktywności pracownika.

## PRZYGOTOWANIE I UTRZYMANIE STANOWISKA PRACY

- ✓ Możliwość zdalnego przygotowania stanowiska pracy – instalacja, konfiguracja, inwentaryzacja.
- ✓ Definiowanie obligatoryjnych aplikacji dla wybranej grupy stanowisk.
- ✓ Wgląd w listę wszystkich aplikacji zainstalowanych na dowolnym komputerze.
- ✓ Szybki audyt sprzętu wykorzystywanego przez pracowników.

DOWIEDZ SIĘ WIĘCEJ:





# NETWORK

## PEŁNY MONITORING SIECI



**74%** polskich przedsiębiorstw i organizacji uznaje monitorowanie sieci komputerowej za ważne i posiada narzędzia służące do tego celu.

Władcy Sieci, Raport z ogólnopolskiego badania administratorów IT (raport.axence.net)



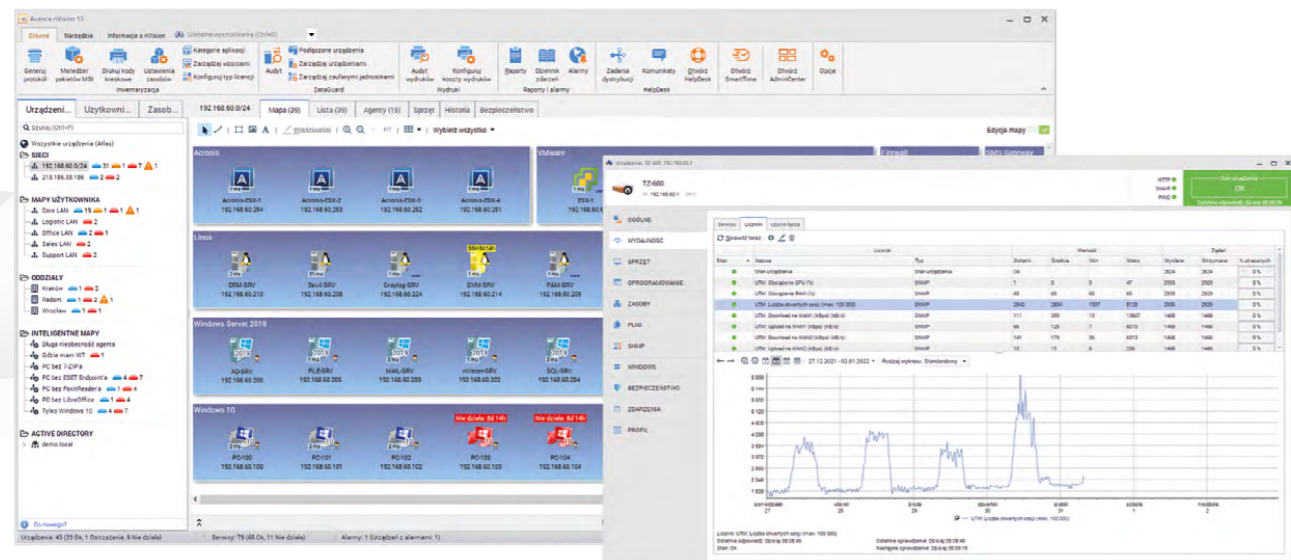
**85%** polskich administratorów IT zetknęło się w swojej pracy z awarią urządzenia znajdującego się w wewnętrznej sieci.

Władcy Sieci, Raport z ogólnopolskiego badania administratorów IT (raport.axence.net)



### ZOBACZ FILM NA TEMAT MODUŁU NETWORK

Zanurz się w naszej sieci, odkrywając wszystkie funkcje i możliwości modułu Network.



## ZOBACZ, CO ZYSKUJESZ Z NVISION

- ☑ Sprawne monitorowanie krytycznych punktów sieci i szybkie wykrywanie anomalii w działaniu urządzeń.
- ☑ Dostęp do zawsze aktualnych danych o wydajności serwera i łącza internetowego.
- ☑ Pełną widoczność infrastruktury (interaktywne mapy).
- ☑ Większą kontrolę nad procesami systemowymi.
- ☑ Ulepszoną wydajność procesów biznesowych dzięki kompletnej wiedzy o stanie działania najważniejszych serwisów.
- ☑ Monitorowanie bazy danych, np. SAP, ERP, CRM.
- ☑ Monitorowanie i zarządzanie maszynami wirtualnymi VMware.

”

*Im dłużej korzystam z nVision, tym więcej wiem o sieci. Powiadamia mnie o krytycznych sytuacjach w sieci i serwerowni. Bez tego kontrola sieci i zdarzeń jest robiona jakby po omacku i z kilkudniowym opóźnieniem.*

GRZEGORZ FLOREK – LIMATHERM SA

”

*Axence nVision® ułatwia mi lokalizowanie i diagnozowanie problemów w pracy sieci i pojedynczych komputerów, zanim ich użytkownicy zorientują się, że coś działa nie tak. Mogę w jednej chwili sprawdzić, czy sieci w moich oddziałach pracują bez problemów albo czy procesor lub pamięć w którymś z komputerów nie jest przeciążona.*

YMCA, USA



# INVENTORY

PROSTE ZARZĄDZANIE ZASOBAMI IT (ITAM)



**40%** przedsiębiorstw i instytucji miało lub w dalszym ciągu ma zainstalowany przynajmniej jeden egzemplarz nielegalnego oprogramowania na komputerach pracowniczych. Władcy Sieci, Raport z ogólnopolskiego badania administratorów IT (raport.axence.net)

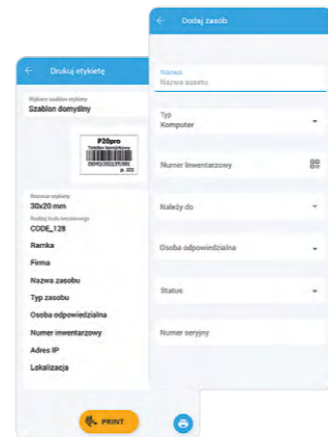
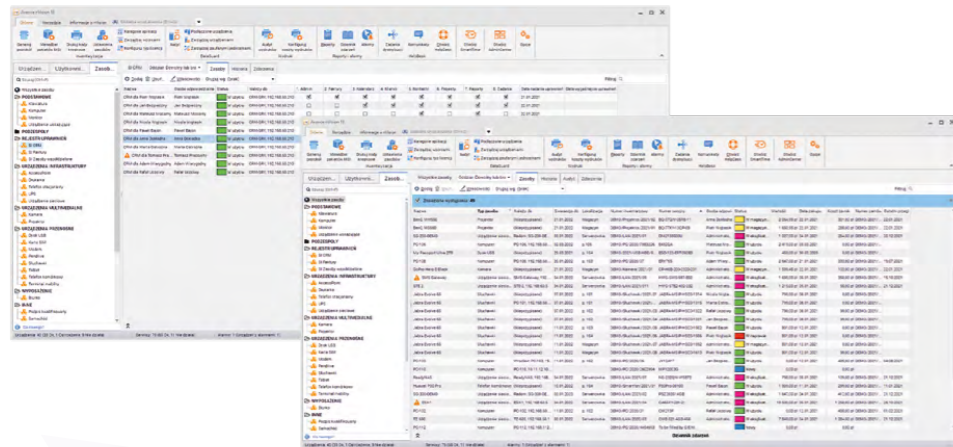


**1 000 000 USD** musi zapłacić firma ze wschodniej Polski, w której zainstalowano ponad 200 nielegalnych programów. Business Software Alliance (BSA)



## ZOBACZ FILM DEDYKOWANY NA TEMAT MODUŁU INVENTORY

Administruj wydajnie zasobami IT w swojej organizacji.



## ZOBACZ, CO ZYSKUJESZ Z NVISION

- Zarządzanie wszelkimi zasobami, za które odpowiada dział IT (IT Asset Management).
- Kontrolę nad licencjami poprzez dostęp do rozbudowanego systemu zarządzania aplikacjami i licencjami (Software Asset Management).
- Możliwość rozliczania licencji według użytkownika, urządzenia, numeru seryjnego.
- Optymalizację zużycia zasobów dzięki szczegółowym informacjom i ewidencji czynności wykonywanych na zasobach w trakcie całego cyklu życia.
- Możliwość definiowania statusów i pól opisu szczegółowego oraz generowania protokołu przekazania sprzętu.
- Wygodny dostęp do bazy zasobów i ich konfiguracji (CMDB).
- Możliwość dokonywania audytów zasobów, oprogramowania i sprzętu.



*Najbardziej odczuwalną zmianą, która zaszła po wdrożeniu oprogramowania Axence nVision®, jest oszczędność czasu osiągnięta dzięki zautomatyzowaniu inwentaryzacji komputerów – teraz pracownicy IT mogą go przeznaczyć na działania bardziej efektywne niż ręczne wprowadzanie danych.*

ARCHIWUM PAŃSTWOWE W KATOWICACH



*Axence nVision® jest narzędziem uniwersalnym, skupiającym wszystko, co najważniejsze dla administratora sieci. Możliwość zdefiniowania własnych alertów i ich całodobowa kontrola sprawia, że nawet poza zakładem pracy mam stały nadzór nad bezpieczeństwem sieci szpitalnej.*

PIOTR KAZIMIERSKI, INFORMATYK, SZPITAL POWIATOWY W CHEŁMŻY



# USERS

## BEZPIECZEŃSTWO DANYCH I ZARZĄDZANIE UŻYTKOWNIKAMI



**69%** firm w Polsce odnotowało przynajmniej jeden incydent cyberbezpieczeństwa w 2021 roku.

Barometr cyberbezpieczeństwa. Ochrona cyfrowej tożsamości



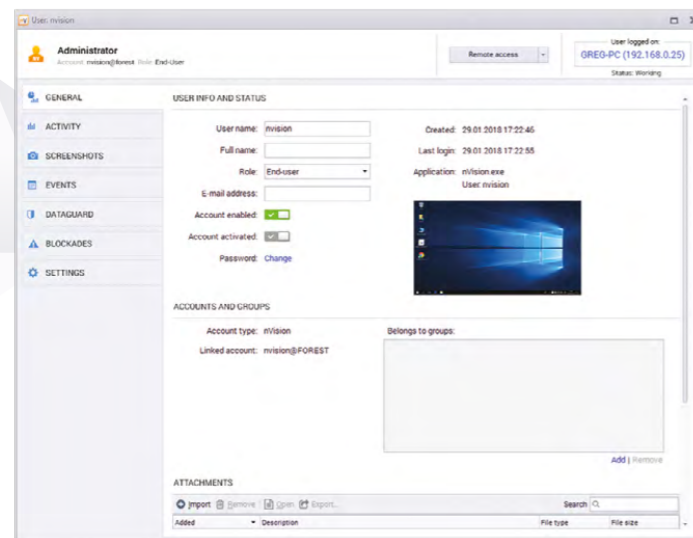
**42%** pracowników przyznało się do nieostrożnych zachowań w Internecie (kliknięcie w zainfekowany link, ściągnięcie złośliwego oprogramowania, ujawnienie poufnych danych).

State of the Phish Report



### ZOBACZ FILM NA TEMAT MODUŁU USERS

Zarządzaj efektywnie użytkownikami i politykami bezpieczeństwa dzięki funkcjom i możliwościom modułu Users.



## ZOBACZ, CO ZYSKUJESZ Z NVISION

- ☑ Zwiększenie skuteczności polityk bezpieczeństwa dzięki zarządzaniu dostęпами i uprawnieniami użytkowników, bazującemu na grupach i politykach bezpieczeństwa.
- ☑ Budowanie parasoli ochronnych przed niebezpiecznymi domenami WWW i przypadkowym pobraniem złośliwego oprogramowania.
- ☑ Określanie zakresu monitoringu na bazie zdefiniowanych profili.
- ☑ Wykrywanie jigglersów i innej podejrzanej aktywności.
- ☑ Łatwą weryfikację, na którym urządzeniu dana czynność została wykonana.
- ☑ Integrację z zewnętrznymi listami blokowania stron, w szczególności CERT.PL.
- ☑ Pełną integrację z Active Directory.
- ☑ Logi aktywności użytkowników na potrzeby analizy incydentów.
- ☑ Minimalizację ryzyka uruchomienia niepożądanych procesów.
- ☑ Rejestr naruszeń blokad agregujący informacje i alarmujący o próbie dostępu do blokowanych stron WWW, uruchamianiu zakazanych aplikacji oraz pobieraniu plików z niedozwolonymi rozszerzeniami.

”

Oprogramowanie od pierwszych dni użytkowania wprowadzało porządek w strukturze organizacji. Posiadamy wszystkie moduły i każdy w równym stopniu jest wykorzystywany. Począwszy od HelpDesku, który w końcu zaprezentował prawdziwy obraz naszych działań, poprzez Inventory, który znakomicie ogarnął kwestię oprogramowania i sprzętu, jaki posiadamy. Moduł Network zaprezentował w pełni naszą rozległą sieć i każde urządzenie, które się pojawia. Monitorujemy na bieżąco zachowanie urządzeń będących w sieci przez SMTP wszystkich switchy, drukarek, kamer, serwerów. Mamy stworzone powiadomienia dla różnego typu sytuacji. Oprogramowanie i moduł DataGuard znakomicie wpisał się w politykę bezpieczeństwa i wdrożony system ISO 27001. Rozwiązaliśmy kwestię nośników zewnętrznych wkładanych do portów USB. Nie można zapomnieć o wszelkiego rodzaju raportach, które codziennie są przesyłane na adresy kierowników i zarządu, informujących o ilości wydrukowanych stron, odwiedzanych witrynach czy ogólnej pracy użytkowników. Na dzień dzisiejszy nie wyobrażam sobie innego rozwiązania i możliwości pracy bez niego. Wiem, że nawet gdy mnie nie ma w firmie, on pracuje za mnie.

TOMASZ GUTKOWSKI – ZAKŁAD OPIEKI ZDROWOTNEJ MEDICAL SP. Z O.O.





# HELPDESK

INTUICYJNA POMOC TECHNICZNA



**32%** wszystkich zdarzeń IT (wydarzeń mających wpływ na zaburzenie optymalnego funkcjonowania infrastruktury informatycznej) jest związanych z czynnikiem ludzkim, z czego 6% dotyczy błędów konfiguracji, a 26% innych błędów pracowników.

Report Dimension Data



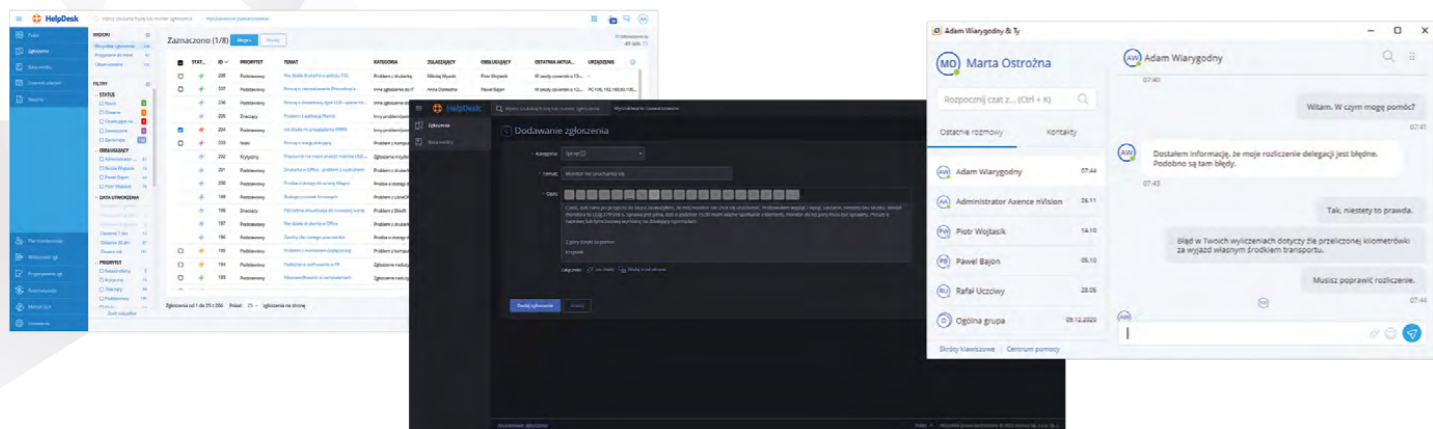
**23%** polskich administratorów IT uznaje, że udzielanie wsparcia technicznego pracownikom jest największą trudnością w ich codziennej pracy.

Władcy Sieci, Raport z ogólnopolskiego badania administratorów IT (raport.axence.net)



## ZOBACZ FILM DEDYKOWANY MODUŁOWI HELPDESK

Poznaj możliwości wsparcia pracowników i zarządzania zgłoszeniami, które oferuje moduł HelpDesk.



## ZOBACZ, CO ZYSKUJESZ Z NVISION

- ✓ Tworzenie zgłoszeń i zarządzanie systemem zgłoszeń serwisowych.
- ✓ Tworzenie ścieżek akceptacji na podstawie kategorii przypisanej do zgłoszenia.
- ✓ Możliwość wskazania osób, które muszą zaakceptować zgłoszenie.
- ✓ Kiosk z aplikacjami – możliwość stworzenia listy bezpiecznych aplikacji do samodzielnej instalacji przez użytkownika.
- ✓ Łatwy dostęp do rejestracji zgłoszeń i historii już zarejestrowanych w kontekście zwykłego użytkownika.
- ✓ Wewnętrzny komunikator z możliwością prowadzenia dyskusji w grupach i 1:1.
- ✓ Kategoryzację zgłoszeń według metryk SLA i priorytetów.
- ✓ Automatyzację powtarzalnych czynności i budowanie reguł.
- ✓ Wiele mechanizmów zdalnego dostępu do stacji roboczej, w tym: równoczesny zdalny dostęp kilku administratorów do jednej stacji roboczej. Pełną obsługę sesji terminalowych.
- ✓ Dostęp do bazy wiedzy z kategoryzacją artykułów i możliwością wstawiania grafik oraz filmów z YouTube'a.
- ✓ Przetwarzanie zgłoszeń w trybie anonimowym, pozwalające realizować wymogi dotyczące dyrektywy o sygnalistach.



*Pomoc techniczna, jaką można zaoferować przy użyciu tego oprogramowania ma rewolucyjny charakter. Użytkownik może w każdej chwili poprosić o pomoc przy obsłudze jakiejś funkcji – nie muszą planować odległego terminu wizyty osobistej albo starać się opisać użytkownikowi przez telefon, co powinien zrobić. Szacuję, że tylko ta jedna funkcja oszczędziła mi w ciągu ostatniego miesiąca 44 godziny czasu. Nie wspomnę nawet, ile kłopotów rozwiązała w dziale informatycznym i w całej organizacji, kiedy byłem na urlopie.*

YMCA, USA



# DATAGUARD

## OCHRONA DANYCH PRZED WYNIESIENIEM



**69%** Polaków deklaruje, że bardzo często wykorzystuje prywatne urządzenia mobilne w celach służbowych. Co piąty jest gotów złamać firmową politykę bezpieczeństwa, by to zrobić.

Raport Fortinet



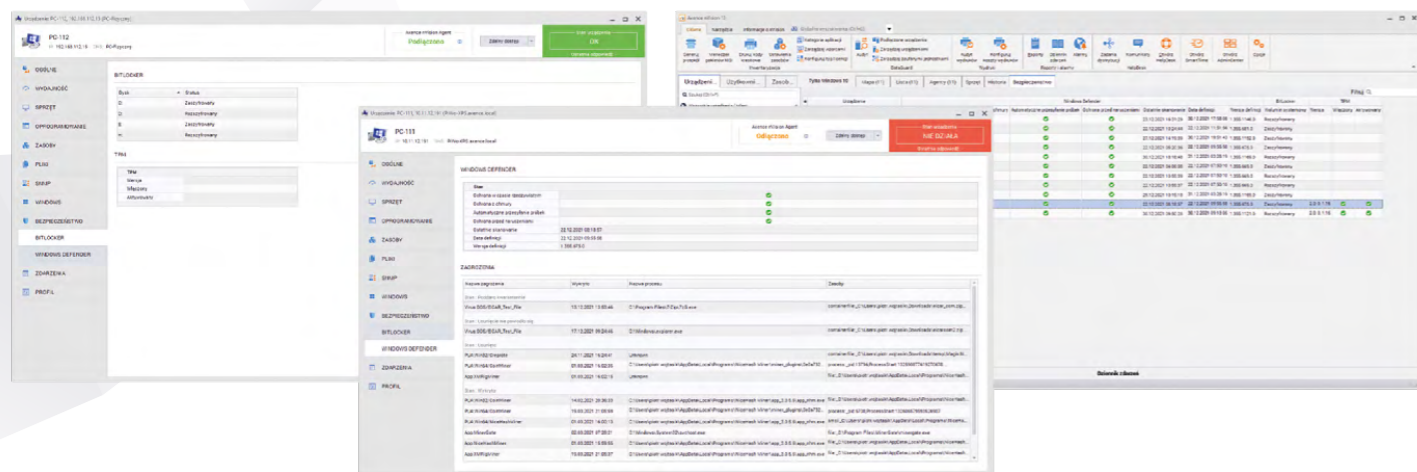
**71%** polskich przedsiębiorstw i organizacji podejmuje działania mające służyć właściwemu zabezpieczeniu firmowych danych.

Władcy Sieci, Raport z ogólnopolskiego badania administratorów IT (raport.axence.net)



### ZOBACZ FILM NA TEMAT MODUŁU DATAGUARD

Odkryj, jak moduł DataGuard chroni Twoje dane i zapewnia bezpieczeństwo informacji w Twojej firmie.



## ZOBACZ, CO ZYSKUJESZ Z NVISION

- Automatyczne nadanie użytkownikowi domyślnej polityki monitorowania i bezpieczeństwa.
- Ograniczenie ryzyka wycieku strategicznych danych firmowych za pośrednictwem urządzeń przenośnych.
- Zabezpieczenie firmowej sieci przed wirusami z pendrive'ów lub dysków zewnętrznych.
- Integrację i zarządzanie ustawieniami Windows Defendera.
- Odczyt stanu BitLockera.
- Zdalne szyfrowanie dysków za pomocą funkcji BitLocker.
- Audytowanie operacji na plikach w kontekście dopuszczonych nośników zewnętrznych, lokalnych katalogów i plików udostępnionych przez serwery Windows.
- Możliwość ustawiania alarmów o wykrytych problemach oraz wynikach skanowania.
- Monitorowanie operacji na plikach z zasobów sieciowych udostępnianych przez urządzenia nieobsługiwane przez Agenta np. macierze Synology, Qnap itp.



Oprogramowanie samo czuwa nad ciągłością pracy niewralgicznych usług w firmie i informuje o tym, że coś niedobrego się dzieje. Na życzenie zarządu w ciągu kilkunastu sekund mogą przygotować raport o stanie sprzętu/oprogramowania czy aktywności wybranych użytkowników. Jeśli jest potrzeba, mogą szybko zablokować dostęp do strony internetowej czy też urządzeń USB. To ostatnie jest szczególnie ważne w kontekście polityki bezpieczeństwa firmy. Teraz możemy zabezpieczyć się przed niekontrolowanym wyciekiem danych.

PAWEŁ DACKA – MAGO SA



Zgodnie z oczekiwaniami po wdrożeniu Axence nVision® administratorzy zyskali wiedzę na temat urządzeń podłączanych w sieci. Dzięki DataGuard możliwe jest definiowanie prawa dostępu do wybranych nośników danych dla poszczególnych użytkowników. Sprawdzane są również dane przenoszone na nośnikach typu pendrive. Całość rozwiązania doskonale integruje się z Active Directory.

BANK SPÓŁDZIELCZY W RACIĄŻU



# SMARTTIME

ZARZĄDZANIE CZASEM I MIERZENIE AKTYWNOŚCI PRACOWNIKÓW



**2 g. i 53 min** wynosi produktywność przeciętnego pracownika w ciągu 8-godzinnego dnia pracy.

Zippia



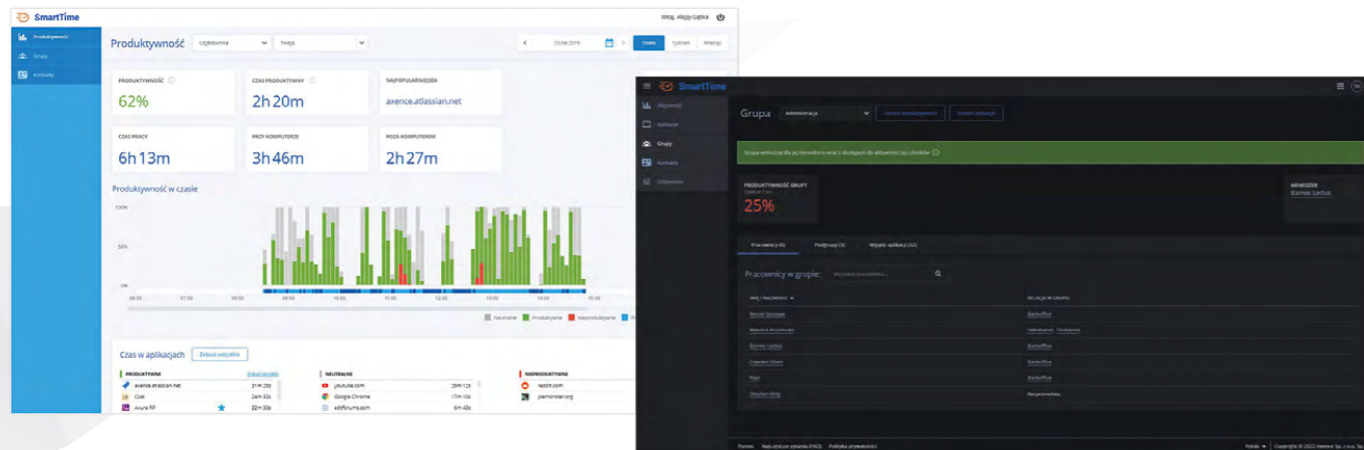
**23 min i 15 s** potrzebuje rozproszony pracownik, aby powrócić do pełnego skupienia.

Zippia



## ZOBACZ FILM NA TEMAT MODUŁU SMARTTIME

Odkryj, jak moduł SmartTime pomaga optymalizować czas pracy i zwiększać produktywność zespołu.



## ZOBACZ, CO ZYSKUJESZ Z NVISION

- ☑ Szybki wgląd w statystyki własnej aktywności przy komputerze.
- ☑ Wgląd we wskaźniki aktywności pracowników z poziomu menedżera czy widoku aktywności zespołów.
- ☑ Funkcję czas prywatny – wyłączenie okresu aktywności ze statystyk.
- ☑ Weryfikację i klasyfikację pracy w podziale na czas produktywny, neutralny i nieproduktywny.
- ☑ Wsparcie działu HR w rozliczaniu pracy zdalnej.
- ☑ Możliwość definiowania wyjątków dla statusów aktywności w zależności od reguł zdefiniowanych dla poszczególnych zespołów (np. social media produktywny dla marketingu).
- ☑ Widok najczęściej używanych aplikacji produktywnych, nieproduktywnych i neutralnych w dowolnie wybranym okresie.
- ☑ Rozróżnienie aktywności służbowych i prywatnych.



*Oprogramowanie i kompleksowe wdrożenie wszystkich modułów łącznie oszczędza 25% czasu pracowników działu IT. Zaobserwowano też poprawę bezpieczeństwa wynikającą z bieżącego monitoringu, rejestrowania zmian i blokady potencjalnych źródeł wypływu danych.*

GRZEGORZ BUDZYŃSKI – KIEROWNIK DZIAŁU INFORMATYCZNEGO



*Obecnie w naszej firmie każde nowe urządzenie ma zainstalowanego Agenta nVision. System poprawił zarządzanie urządzeniami i danymi w działaniach operacyjnych, a także usprawnił proces inwentaryzacji aktywów IT.*

SZYMON KOPEĆ – HEAD OF IT/CISO, EUROCAST SP. Z O.O.



# ADMINCENTER

CENTRUM DOWODZENIA I BEZPIECZEŃSTWA IT



**280 dni** potrzebuje przeciętna organizacja, aby zauważyć fakt wycieku danych.  
IBM, Cost Data Breach Report 2020

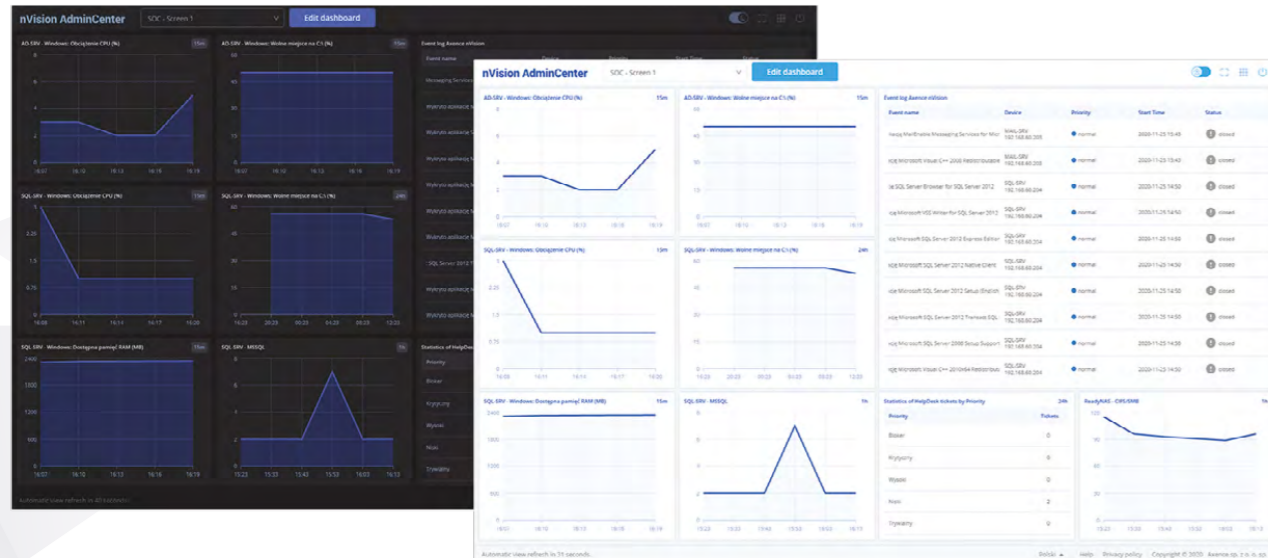


**72%** organizacji uważa, że SOC (Security Operations Center) jest kluczowym elementem w tworzeniu strategii cyberbezpieczeństwa.  
Ponemon Institute, Improving the Effectiveness of the Security Operations Center



## ZOBACZ FILM NA TEMAT MODUŁU ADMINCENTER

Wizualizuj procesy IT za pomocą intuicyjnych widgetów dostępnych w module AdminCenter.



## ZOBACZ, CO ZYSKUJESZ Z NVISION

- Agregację najważniejszych danych z poszczególnych modułów nVision.
- Informacje zebrane w jednym miejscu, przedstawione za pomocą przejrzystych dashboardów.
- Przegląd najważniejszych parametrów w czasie rzeczywistym.
- Wyświetlanie w trybie ciemnym i jasnym.
- Atrakcyjne widgety, przygotowane do zobrazowania danych z poszczególnych modułów.
- Nielimitowaną liczbę dashboardów.
- Możliwość bezpiecznego i prostego udostępniania dashboardów innym organizacjom.

” AdminCenter w sposób bardzo obrazowy wspiera prace administratorów, a możliwość uruchomienia go w przeglądarce jest ogromnym atutem. Zastosowane mechanizmy prezentacji danych idealnie sprawdzają się na stanowiskach monitoringu. Administratorzy w czasie rzeczywistym widzą to, co dzieje się w środowisku stacji roboczych, co bardzo ułatwia zarządzanie. Wisienką na torcie jest intuicyjny sposób budowania swoich dashboardów w systemie. Należy też wspomnieć o walorach UX-owych rozwiązania. Widać ewidentnie, jak z roku na rok Axence nVision® ewoluje, jak zmienia się, reagując na potrzeby biznesu.

ARTUR WICHLIŃSKI – KIEROWNIK WYDZIAŁU INFORMATYKI, BANK SPÓŁDZIELCZY WE WSCHOWIE

” Axence nVision® w szybki i automatyczny sposób dostarcza informacji o ważnych zdarzeniach w firmowej sieci. Wielu moich pracowników chwali moduł HelpDesk za transparentność działania i potwierdza, że jego wdrożenie zmotywowało ich do efektywniejszej pracy. Oprogramowanie nVision jest również nie do przecenienia, jeśli chodzi o dokumentowanie oraz diagnostykę sieciową w organizacji.

PIOTR KRZEWIŃSKI – DYREKTOR DZIAŁU IT, DAX COSMETICS SP. Z O.O.

# CASE STUDY



Poszukiwaliśmy narzędzia, które pozwoli nam zoptymalizować możliwość zarządzania wieloma stacjami roboczymi przy mniejszym nakładzie pracy ze strony IT. Skrócony został czas wprowadzania poprawek oraz aktualizacji, a pomoc zdalna użytkownikom stała się łatwiejsza. Dzięki Axence nVision® jesteśmy w stanie gromadzić historię sprzętu podczas całego cyklu jego użytkowania w organizacji.

Kamil Kasperczyk,  
Infrastructure Engineer

## WYZWANIA:

- ☑ stały monitoring sprzętu firmowego w czasie pracy zdalnej,
- ☑ scentralizowanie zarządzania stacjami roboczymi,
- ☑ szybkie i sprawne wsparcie pracowników na home-office,
- ☑ optymalne zabezpieczenie stacji roboczych.

## OSIĄGNIĘTE KORZYŚCI:

- ☑ sprawne monitorowanie sprzętu i zarządzanie jego obiegiem w organizacji,
- ☑ skuteczniejsze zarządzanie stanem magazynowym,
- ☑ oszczędność czasu przy wdrożeniu aplikacji,
- ☑ możliwość kontrolowania legalności oprogramowania,
- ☑ efektywniejsze wsparcie pracowników.



BULGARIAN  
STOCK EXCHANGE

Jako firma z certyfikatem ISO 27001 mamy surowe wymagania dotyczące zainstalowanego oprogramowania. Dzięki Axence nVision® mamy pełny i szczegółowy dostęp do listy zainstalowanego oprogramowania w organizacji, a także możliwość wykrywania nielicencjonowanego. Korzystamy z pomocy technicznej lokalnych Partnerów i Axence – jesteśmy bardzo zadowoleni. Axence nVision® jest łatwy w instalacji, zarządzaniu i utrzymaniu.

Ivan Tanev, CIO

## WYZWANIA:

- ☑ zachowanie ciągłości działania,
- ☑ zgodność z RODO i standardami ISO 27001,
- ☑ ochrona danych i prywatność,
- ☑ minimalizacja nieproduktywności pracowników.

## OSIĄGNIĘTE KORZYŚCI:

- ☑ centralizacja zarządzania i bezpieczeństwa,
- ☑ raportowanie incydentów w sieci,
- ☑ wdrożone zdalne zarządzanie zasobami IT,
- ☑ redukcja zbędnych czynności.

## ZIKO APTEKA

Program Axence nVision® wpłynął przede wszystkim na czas realizacji zgłoszeń, ułatwił pracę w przydzielaniu zadań określonym pracownikom oraz umożliwił uporządkowanie zleceń według ich kategorii. Dodatkowy plus to świetnie działający tryb zdalnego połączenia, który jest niezbędny ze względu na rozproszone lokalizacje oddziałów oraz wielu pracowników mobilnych. Moduł Inventory pozwala nam w szybki sposób zweryfikować zużycie licencji oprogramowania.

Kamil Wójtowicz,  
Lider Zespołu IT

### WYZWANIA:

- ☑ rosnąca liczba zgłoszeń serwisowych, związana z szybkim wzrostem liczby pracowników,
- ☑ coraz większa trudność w monitorowaniu potencjalnie niebezpiecznych zachowań personelu w sieci optymalne zabezpieczenie stacji roboczych,
- ☑ brak scentralizowanego zarządzania zasobami IT, wiele pojedynczych rozwiązań programowych w tym obszarze.

### OSIĄGNIĘTE KORZYŚCI:

- ☑ krótszy czas obsługi zgłoszeń serwisowych,
- ☑ sprawne udzielanie zdalnej pomocy,
- ☑ lepsza organizacja pracy działu IT,
- ☑ zwiększenie poziomu bezpieczeństwa IT w kontekście zachowań użytkowników,
- ☑ szybka inwentaryzacja zasobów sprzętowych i programowych,
- ☑ intuicyjna wizualizacja całej sieci.



Specyfika branży, w której działa nasza firma, wymusza położenie dużego nacisku na ochronę danych technologicznych. Jest to jeden z głównych powodów, dla którego sięgnęliśmy po Axence nVision. Zapewnia nam on w prosty i skuteczny sposób bezpieczeństwo naszych danych. Moduł DataGuard pomaga monitorować wszelkie wycieki danych (bądź ich próby) na urządzenia zewnętrzne oraz pozwala na zarządzanie tym, kto i na co może zapisywać dane.

Mateusz Paciorkowski,  
IT Administrator

### WYZWANIA:

- ☑ skuteczna ochrona know-how i tajemnicy przedsiębiorstwa, w tym projektów, patentów czy dokumentacji technologicznej,
- ☑ konieczność inwentaryzowania sprzętu i oprogramowania w czasie rzeczywistym,
- ☑ skuteczna eliminacja nielegalnego oprogramowania instalowanego przez użytkowników o podwyższonych uprawnieniach,
- ☑ zabezpieczenie firmy przed łamaniem praw autorskich przez użytkowników (np. pobieranie filmów).

### OSIĄGNIĘTE KORZYŚCI:

- ☑ zwiększenie bezpieczeństwa danych firmowych,
- ☑ zmniejszenie kosztów związanych z obsługą licencji oprogramowania,
- ☑ zwiększenie wydajności pracowników o około 20%,
- ☑ zwiększenie wydajności działu IT i oszczędność czasu (wdrożenie Axence nVision pozwoliło zaoszczędzić około 20 godzin miesięcznie na rozwiązywaniu problemów użytkowników przez dział IT),
- ☑ skrócenie ścieżki zamawiania podzespołów do sprzętu IT.

## FUNKCJE WSPÓLNE NVISION

### OGÓLNE

- Agent na Windows
- ochrona Agentów przed usunięciem
- pakiet narzędzi diagnostycznych Axence netTools
- alarmy zdarzenie-akcja
- wiadomości (pulpitowe, e-mailowe, SMS-owe) oraz akcje korekcyjne (uruchomienie programu, restart komputera itp.)
- powiadomienie o alarmach wysyłane za pośrednictwem komunikatorów MS Teams i Slack
- wysyłka powiadomień o alarmach za pośrednictwem serwisu smsapi.pl
- obsługa OAuth 2.0 dla wysyłki wiadomości e-mail i SMS
- zarządzanie hierarchią użytkowników (w tym import z AD)
- raporty dla użytkowników, urządzeń, oddziałów, map sieci lub całego atlasu
- jednoczesna praca wielu administratorów, dziennik dostępu administratorów
- zarządzanie uprawnieniami wielu administratorów
- zarządzanie grupami (tworzenie, przypisywanie użytkowników)
- menu kontekstowe z możliwością definiowania własnych narzędzi
- dziennik dostępu administratorów: wysyłanie zdarzeń do zewnętrznego kolektora Syslog
- globalna wyszukiwarka w konsoli nVision; globalne wyszukiwanie obiektów np.: urządzeń, użytkowników, zasobów oraz elementów interfejsu programu (np. opcji)
- logowanie w konsoli deinstalacji Agentów
- obsługa OAuth 2.0 dla wysyłki wiadomości e-mail i SMS
- uwierzytelnianie wieloskładnikowe (Multifactor Authentication/MFA)
- zwiększone wymogi dla haseł użytkowników
- szyfrowana synchronizacja z Active Directory z wykorzystaniem LDAPS (Secure LDAP)

### ADMINCENTER

- prezentowanie wybranych danych z nVision w przeglądarce internetowej za pomocą widgetów
- responsywne widgety, zarządzanie rozmiarem siatki widgetów
- automatyczne odświeżanie dashboardów
- wyświetlanie dashboardów w trybie jasnym i ciemnym
- udostępnianie dashboardów w trybie tylko do odczytu
- zarządzanie uprawnieniami administratorów do funkcjonalności AdminCenter
- widgety dla modułu Network: liczniki wydajności, alarmy oraz odpowiedzi serwisów TCP/IP, mapa sieci
- widgety dla modułu Inventory: zmiany w konfiguracji sprzętowej urządzeń z Agentami, zmiany w liście zainstalowanego oprogramowania, alarmy dla zasobów
- widgety dla modułu Users: statystyki z obszaru wydruków, statystyki użycia aplikacji, użycie łącza, aktywność WWW, rejestr naruszeń blokad
- widgety dla modułu HelpDesk: statystyki z obsługi zgłoszeń, lista najnowszych nierozwiązanych zgłoszeń, lista najstarszych nierozwiązanych zgłoszeń, ostatnie 10 zgłoszeń ze złamaną metryką SLA, 10 najbliższych metryk SLA
- widgety dla modułu Data-Guard: ostatnio podłączone nośniki zewnętrzne, ostatnie operacje na plikach, BitLocker, antywirus, firewall
- widgety dla modułu SmartTime: produktywność dla grupy, statystyki czasu nieproduktywnego



### NETWORK

- skanowanie sieci, wykrywanie urządzeń i serwisów TCP/IP
- interaktywne mapy sieci, mapy użytkownika, oddziałów, mapy inteligentne
- serwisy TCP/IP: poprawność i czas odpowiedzi, statystyka ilości odebranych/utraconych pakietów (PING, SMB, HTTP, POP3, SNMP, IMAP, SQL itp.)
- liczniki WMI: obciążenie procesora, zajętość pamięci, zajętość dysków, transfer sieciowy itp.
- działanie Windows: zmiana stanu usług (uruchomienie, zatrzymanie, restart), wpisy dziennika zdarzeń
- liczniki SNMP v1/2/3 (np. transfer sieciowy, temperatura, wilgotność, napięcie zasilania, poziom tonera i inne)



### HELPDESK

- tworzenie i procesowanie zgłoszeń serwisowych poprzez intuicyjny interfejs webowy lub za pośrednictwem maila
- planowanie zastępstw w przydzielaniu zgłoszeń
- możliwość wskazania osób, które muszą zaakceptować zgłoszenie
- tworzenie automatycznych ścieżek akceptacji na podstawie kategorii przypisanej do zgłoszenia
- automatyczna wysyłka powiadomień do osób akceptujących zgłoszenie
- kiosk z aplikacjami – możliwość stworzenia listy bezpiecznych aplikacji do samodzielnej instalacji przez użytkownika
- obsługa umów o gwarantowanym poziomie świadczenia usług (SLA)
- automatyczne przypisywanie zgłoszeń do obsługującego na podstawie określonych warunków
- zarządzanie kategoriami i priorytetami zgłoszeń oraz powiadomieniami z HelpDesku
- rozbudowana wyszukiwarka oraz aktualizacja zgłoszeń w czasie rzeczywistym
- definiowanie reguł widoczności zgłoszeń oraz automatyzacja bazujące na warunkach
- ograniczenie tworzenia zgłoszeń i dostępności artykułów w bazie wiedzy przez wybrane grupy użytkowników tylko w określonych kategoriach
- rozbudowany system raportów
- przetwarzanie zgłoszeń w trybie anonimowym
- komentarze i załączniki w zgłoszeniach; dodawanie pól niestandardowych
- wizytówki użytkowników

- kompilator plików MIB
- obsługa pułapek SNMP
- routery i switchy: mapowanie portów; informacja, do którego przełącznika jest podłączone urządzenie
- obsługa komunikatów Syslog
- obsługa szyfrowania AES, DES i 3DES dla protokołu SNMPv3
- możliwość nakładania na urządzenie liczników wydajności wg szablonu (wzorca)
- monitorowanie i zarządzanie maszynami wirtualnymi VMware
- wewnętrzny komunikator (czat) z możliwością przesyłania plików
- jednoczesna praca wielu administratorów z komunikatami
- komunikaty do użytkowników/komputerów z opcją obowiązkowego potwierdzenia odczytu
- wyświetlanie historii komunikatów w Agencji
- szkice i archiwizacja komunikatów
- zdalny dostęp do komputerów z możliwością blokady myszy/klawiatury
- równoczesny zdalny dostęp kilku administratorów do jednego Agentów; pełna obsługa sesji terminalowych
- możliwość wyboru wyświetlanego ekranu w trakcie trwania zdalnego dostępu
- integracja użytkowników z Active Directory zadania dystrybucji oraz uruchamiania plików (zdalna instalacja oprogramowania); dwukierunkowa wymiana plików
- baza wiedzy z wbudowaną wyszukiwarką i możliwością dodawania multimediów
- zdalny dostęp do menedżera plików z możliwością usuwania plików użytkownika
- zarządzanie kontami lokalnych użytkowników Windows
- dokumenty prawne dot. ochrony sygnalistów
- możliwość dodania opisu kategorii zgłoszenia np. w celu umieszczenia klauzuli RODO
- dark mode w systemie zgłoszeń i w czacie
- zdalna edycja rejestru na komputerach z zainstalowanym Agentem nVision
- możliwość eksportu listy zgłoszeń do pliku



## USERS

- pełne zarządzanie użytkownikami, bazujące na grupach i politykach bezpieczeństwa
- blokowanie uruchamianych aplikacji
- monitorowanie wiadomości e-mail (nagłówki) – anty-phishing
- szczegółowy czas pracy (godzina rozpoczęcia i zakończenia aktywności oraz przerwy)
- użytkowane aplikacje (aktywnie i nieaktywnie)
- odwiedzane strony WWW (tytuły i adresy stron, liczba i czas wizyt)
- audyty wydruków (drukarka, użytkownik, komputer), koszty wydruków
- statyczny zdalny podgląd pulpitu użytkownika (bez dostępu)
- zrzuty ekranowe (historia pracy użytkownika ekran po ekranie)
- blokowanie stron WWW
- rejestr naruszeń blokad agregujący informacje o próbie dostępu do blokowanych stron WWW, uruchamianiu zakazanych aplikacji oraz pobieraniu plików z niedozwolonymi rozszerzeniami
- dedykowane alarmy dla wszystkich rodzajów incydentów zbieranych przez rejestr naruszeń blokad
- możliwość korzystania z zewnętrznych list blokowania stron, w tym z listą ostrzeżeń CERT.PL
- zgodność z RODO – przyporządkowanie konfiguracji, uprawnień i dostępu do konkretnego użytkownika niezależnie od urządzenia
- informatyka śledcza – szczegółowe wyszczególnienie aktywności oraz metryki użytkownika
- blokowanie uruchamiania procesów na podstawie lokalizacji pliku .EXE
- reguły filtrowania stron WWW i blokowania aplikacji: zmiana mechanizmu tworzenia i zarządzania regułami, grupowanie reguł
- reguły filtrowania stron WWW i blokowania aplikacji: powielanie reguł między grupami użytkowników
- możliwość wykrywania podejrzanych aktywności użytkowników za pomocą mechanizmu wykrywającego jigglery
- możliwość użycia maski \* w wykluczeniach w integracji ze stosem TCP/IP



## SMARTTIME

- statystyki czasu pracy: godzina rozpoczęcia i zakończenia aktywności, czas przy komputerze, czas poza komputerem
- szczegółowe statystyki czasu pracy przy komputerze oraz historia pracy w widoku graficznym: lista aplikacji desktopowych i odwiedzanych stron WWW
- statystyki aktywności osobistej widoczne dla pracownika
- statystyki aktywności grupy i jej członków widoczne dla menedżera grupy
- statystyki aktywności podwładnych widoczne dla przełożonego
- podgląd zrzutu ekranu użytkownika dla menedżerów i administratorów
- kategoryzowanie aplikacji i stron WWW (np. aplikacje biurowe, komunikatory, rozrywka): predefiniowana lista kategorii z możliwością edycji
- dodawanie wyjątków przez administratora grupy, wskazujących, że dana aplikacja w tej grupie jest uznawana za produktywną
- klasyfikacja produktywności aplikacji desktopowych i stron WWW: produktywnie, neutralne, nieproduktywne – z możliwością przypisania wyjątku produktywności dla wybranej grupy pracowników
- metryki produktywności: czas poświęcony na aktywność produktywną, produktywność wyliczana procentowo na podstawie statystyk czasu pracy
- definiowanie wymaganego w organizacji progu produktywności i limitu nieproduktywności – z możliwością włączenia alarmów e-mailowych dla menedżerów
- lista kontaktów w organizacji
- czas prywatny – możliwość wyłączenia analizy aktywności w SmartTime w czasie używania służbowego komputera do celów prywatnych
- dark mode w aplikacji produktywności
- odseparowanie wskaźników produktywności podgrup należących do głównej grupy podległej wybranemu menedżerowi
- możliwość ograniczenia dostępnych kontaktów



## DATAGUARD

- informacje o urządzeniach podłączonych do danego komputera
- lista wszystkich urządzeń podłączonych do komputerów w sieci
- audyt (historia) połączeń i operacji na urządzeniach przenośnych oraz udziałach sieciowych i dyskach lokalnych
- monitorowanie operacji na plikach w katalogach na dysku systemowym
- monitorowanie operacji na plikach z zasobów sieciowych udostępnianych przez urządzenia nieobsługiwane przez Agenta np. macierze Synology, Qnap itp.
- zarządzanie prawami dostępu (zapis, uruchomienie, odczyt) dla urządzeń, komputerów i użytkowników
- centralna konfiguracja: ustawienie reguł dla całej sieci oraz grup i użytkowników Active Directory
- integracja bazy użytkowników i grup z Active Directory
- alarmy: podłączono/odłączono urządzenie mobilne, operacja na plikach na urządzeniu mobilnym oraz na dyskach lokalnych
- atrybut „nośnik zaufany”
- automatyczne nadawanie użytkownikowi domyślnej polityki monitorowania i bezpieczeństwa
- możliwość usuwania nieistniejących/zutylizowanych nośników danych (np. USB)
- metryki użytkowników prezentujące aktualne ustawienia dla danego pracownika
- integracja z Windows Defender: zarządzanie ustawieniami wbudowanego antywirusa wraz z możliwością alarmowania o wykrytych problemach oraz wynikach skanowania
- wykrywanie oprogramowania antywirusowego innego niż Windows Defender
- integracja z Windows BitLocker: odczyt stanu modułu TPM oraz zaszyfrowania woluminów możliwość zdalnego szyfrowania dysków za pomocą funkcji BitLocker
- integracja z Windows Firewall: włączanie i wyłączanie zapory dla wybranych typów połączeń, tworzenie reguł ruchu, odczyt stanu zapory na stacjach roboczych



## INVENTORY

- IT Asset Management – zarządzanie wszelkimi zasobami, za które odpowiada dział IT
- szczegółowe informacje i ewidencja czynności wykonywanych na zasobach w trakcie całego cyklu życia, możliwość definiowania statusów i pól oraz generowanie protokołu przekazania sprzętu
- widok zasobów, aplikacji, dokumentów, licencji dla poszczególnych użytkowników lub osobny widok według zasobów przypisanych do urządzeń
- jednoczesne przypisywanie dokumentu do wielu zasobów
- masowa edycja atrybutów zasobów, np. statusu
- uprawnienia dostępu administratorów do typów zasobów, licencji i dokumentów w ramach oddziałów.
- Software Asset Management – rozbudowany system zarządzania aplikacjami i licencjami, identyfikacja realnego zużycia licencji
- rozliczanie dowolnego typu licencji, w tym modelowanie licencji chmurowych
- rozliczanie licencji według użytkownika, urządzenia, numeru seryjnego lub na podstawie wersji zainstalowanej aplikacji
- audyt inwentaryzacji sprzętu i oprogramowania
- wgląd w licencje przypisane do użytkownika pracującego na wielu urządzeniach
- odczyt danych S.M.A.R.T. z dysków NVMe
- zdalny dostęp do menedżera plików z możliwością usuwania plików użytkownika
- wgląd w licencje przypisane do użytkownika pracującego na wielu urządzeniach
- zdalny dostęp do menedżera plików z możliwością usuwania plików użytkownika informacje o wpisach rejestrowych, plikach i archiwach .zip na stacji roboczej
- szczegółowe informacje o konfiguracji sprzętowej konkretnej stacji roboczej
- zarządzanie instalacjami/deinstalacjami oprogramowania przez menedżera pakietów MSI
- alarmy: instalacja oprogramowania, zmiana w zasobach sprzętowych
- aplikacja dla systemu Android umożliwiająca spis z natury na bazie kodów kreskowych, kodów QR, generowanie etykiet w konsoli nVision
- możliwość archiwizacji i porównywania audytów
- mobilny Asystent Inwentaryzacji dla systemu Android: wyszukiwanie zasobów, skanowanie etykiet, dodawanie i edycja zasobów, dodawanie czynności serwisowych, drukowanie etykiet
- generator dokumentów na podstawie szablonów
- automatyczne numerowanie dodawanych zasobów oraz dokumentów wg zdefiniowanego wzorca numeracji
- historia użycia konkretnej licencji oprogramowania



Aby dowiedzieć się więcej, odwiedź nas na **axence.net**



#### **DZIAŁ SPRZEDAŻY**

tel.: +48 12 426 40 35  
fax: +48 12 448 13 19  
e-mail: sprzedaz@axence.net



#### **POMOC TECHNICZNA**

tel.: +48 12 426 40 37  
e-mail: pomoc@axence.net



#### **ADRES KORESPONDENCYJNY**

Axence Sp. z o.o. Sp. j.  
ul. Na Zjeździe 11  
30-527 Kraków

---

Autoryzowany Partner Axence®

